

Les types d'évaluation des apprentissages



Pr Marc Gogny
Unité de Pharmacologie et Toxicologie
Ecole Nationale Vétérinaire de Nantes

Une définition de l'évaluation

- Jugement **outillé**,
- en vue d'une prise de décision **éclairée**,
- correspondant à des **buts**
- fixés *a priori*

Les types d'évaluation

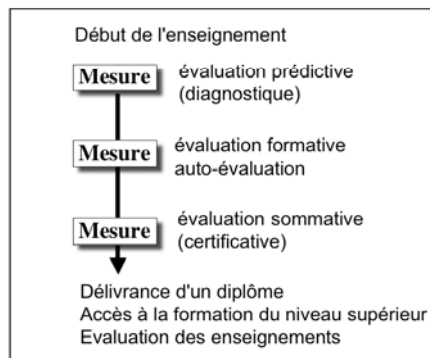
- Selon le moment d'intervention
 - ◆ Evaluation prédictive (ou diagnostique)
 - ◆ Evaluation formative
 - ◆ Evaluation sommative (ou certificative)
- Selon l'objet
 - ◆ Contrôle vs évaluation
 - ◆ Evaluation normative
 - ◆ Evaluation critériée

Les types d'évaluation

- Selon le moment d'intervention
 - ◆ Evaluation prédictive (ou diagnostique)
 - ◆ Evaluation formative
 - ◆ Evaluation sommative (ou certificative)
- Selon l'objet
 - ◆ Contrôle vs évaluation
 - ◆ Evaluation normative
 - ◆ Evaluation critériée

Trois formes de base

- Evaluation prédictive (ou diagnostique)
 - ◆ *l'élève pourra-t-il suivre ?*
- Evaluation formative
 - ◆ *l'apprentissage se construit-il comme prévu ?*
- Evaluation sommative (ou certificative)
 - ◆ *les objectifs sont-ils atteints ?*



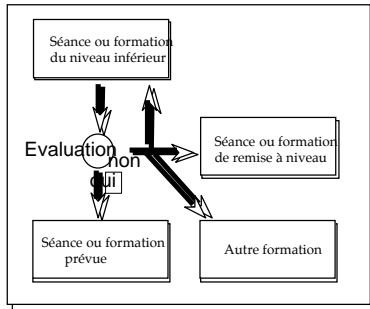
Apport des trois types d'évaluation

	<i>Evaluation Prédictive</i>	<i>Evaluation Formative</i>	<i>Evaluation Sommative</i>
<i>L'individu</i>	Eviter d'aller à l'échec	Auto-évaluation	Faire reconnaître sa compétence
<i>L'enseignant</i>	Orienter	Adapter son enseignement	Evaluer son enseignement
<i>L'institution</i>	Eviter les surcoûts	Surveiller l'enseignement	Délivrer le diplôme Harmoniser les examens

Trois formes de base

- Evaluation prédictive (ou diagnostique)
 - ◆ *l'élève pourra-t-il suivre ?*
- Evaluation formative
 - ◆ *l'apprentissage se construit-il comme prévu ?*
- Evaluation sommative (ou certificative)
 - ◆ *les objectifs sont-ils atteints ?*

L'évaluation prédictive



L'évaluation prédictive

Est-il (suis-je) capable d'atteindre l'objectif ?

- Vérifier les acquis
- Caractères :
 - ◆ Formelle ou informelle
 - ◆ Valeur diagnostique
 - ◆ Valeur pronostique
 - ◆ Ouvre vers l'orientation
- Rarement utilisée dans nos établissements
- Rôle des tuteurs ?

Intérêts

- Pour l'élève...
 - ◆ identifier ses lacunes et se motiver pour réviser
 - ◆ éviter d'aller à l'échec
- Pour l'enseignant...
 - ◆ faire des groupes de niveau homogène
 - ◆ différencier la pédagogie ?
- Pour l'institution...
 - ◆ éviter les surcoûts
 - ◆ choisir en cas de *numerus clausus*

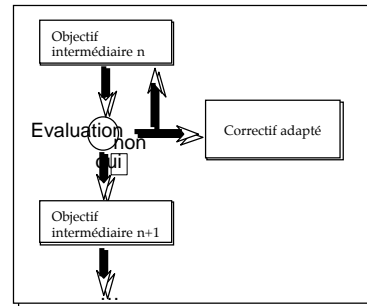
Et en cas d'échec ?

- Toujours mieux vécu *a priori* qu'*a posteriori*
- Pas de problème s'il était prévisible
- Remédiation possible si les lacunes sont identifiées

Trois formes de base

- Evaluation prédictive (ou diagnostique)
 - ◆ *l'élève pourra-t-il suivre ?*
- Evaluation formative
 - ◆ *l'apprentissage se construit-il comme prévu ?*
- Evaluation sommative (ou certificative)
 - ◆ *les objectifs sont-ils atteints ?*

L'évaluation formative



L'évaluation formative

Est-il (suis-je) en voie d'atteindre l'objectif ?

- Vérifier la progression, corriger les écarts
- Caractères :
 - ◆ Formelle ou informelle
 - ◆ Valeur diagnostique (incluant l'identification des causes d'échec)
 - ◆ Est facteur de motivation
 - ◆ Permet d'adapter l'enseignement

Intérêts

- Pour l'élève...
 - ◆ s'auto-évaluer et identifier ses lacunes, se motiver pour travailler
 - ◆ éviter d'aller à l'échec
- Pour l'enseignant...
 - ◆ adapter l'enseignement selon la progression
 - ◆ identifier les causes d'échec et remédier
- Pour l'institution...
 - ◆ diminue les taux d'échec en évaluation sommative

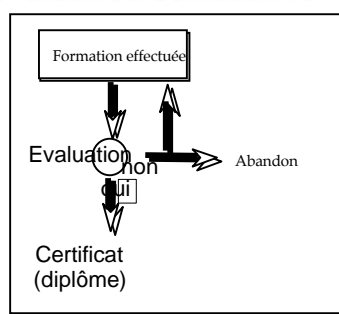
Et en cas d'échec ?

- Toujours mieux vécu *a priori* qu'*a posteriori*
- Evaluation - motivation
- Remédiation possible si les lacunes sont identifiées

Trois formes de base

- Evaluation prédictive (ou diagnostique)
 - ◆ *l'élève pourra-t-il suivre ?*
- Evaluation formative
 - ◆ *l'apprentissage se construit-il comme prévu ?*
- Evaluation sommative (ou certificative)
 - ◆ *les objectifs sont-ils atteints ?*

L'évaluation sommative



L'évaluation sommative

A-t-il (ai-je) atteint l'objectif ?

- Vérifier la compétence
- Caractères :
 - ◆ Toujours formelle
 - ◆ Permet la prise de décision finale
 - ◆ Valeur certificative
 - ◆ Permet l'harmonisation entre établissements

Intérêts

- Pour l'élève...
 - ◆ génératrice de stress
 - ◆ gratifiante si succès : fait reconnaître la compétence
 - ◆ dimension sociale importante
- Pour l'enseignant...
 - ◆ génératrice de stress
 - ◆ permet la remise en question en fonction des résultats
- Pour l'institution...
 - ◆ nécessaire à la délivrance du diplôme
 - ◆ permet la reconnaissance en fonction des résultats

Et en cas d'échec ?

- Toujours mal vécu (contestations fréquentes)
- Evaluation - sanction
- Moins de problèmes si les objectifs étaient annoncés et acceptés
- Nécessité de sessions de rachat

Les types d'évaluation

- Selon le moment d'intervention
 - ◆ Evaluation prédictive (ou diagnostique)
 - ◆ Evaluation formative
 - ◆ Evaluation sommative (ou certificative)
- Selon l'objet
 - ◆ Contrôle vs évaluation
 - ◆ Evaluation normative
 - ◆ Evaluation critériée

Contrôle

de l'ordre de la mesure

- vérifier l'adéquation de la performance
- à une référence,
- donc à des objectifs de niveau
- censés composer la compétence
- garantit l'homogénéité de base du « produit » formé
- références et barèmes connus à l'avance
- évaluation ponctuelle
- évaluateurs interchangeables

Les types d'évaluation

Evaluation

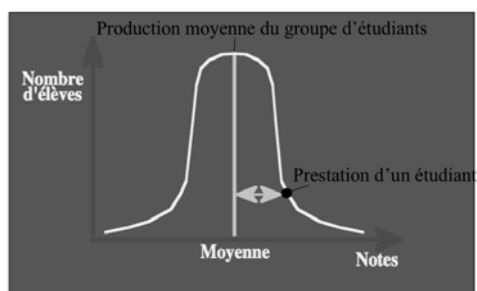
de l'ordre de l'estimation

- construction progressive d'un jugement
- adapté à la production individuelle de l'évalué
- en fonction des représentations personnelles de l'évaluateur
- aucune garantie du résultat final
- remise en question permanente du jugement
- pas d'interchangeabilité de l'évaluateur

Evaluation normative

- Elle est basée sur l'hypothèse d'une distribution gaussienne des prestations des élèves.
- Chacun est évalué par rapport à la production moyenne des autres.
- A la limite, *ce n'est pas l'enseignant qui définit ce qu'il attend des élèves.*

Le système normatif...



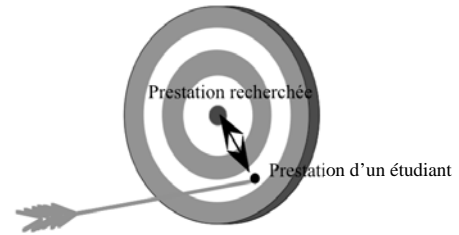
Le système normatif

- Facile à mettre en place
- La reproductibilité et la sensibilité de la mesure sont vraiment importantes
- Convient :
 - ◆ pour la culture générale
 - ◆ pour permettre la sélection ou le recrutement
- Inadapté à une formation professionnelle

L'évaluation critériée

- Elle est basée sur la mesure de l'écart par rapport à la compétence recherchée,
- grâce à des objectifs d'apprentissage clairement définis,
- c-à-d prévoyant les critères de réussite et les conditions de la mesure.
- Chacun est évalué indépendamment des autres.

... vers un système critériel



Le système critérié

- Nécessite la définition précise des objectifs d'apprentissage, et leur transmission aux élèves.
- Plus difficile à mettre en place.
- Nécessite des outils valides et reproductibles.
- Indispensable en formation professionnelle.